



DK - Danmark

# HANSEGRAND KLIMABAUSTOFFE



---

## HANSEGRAND GRUSVEJE

HanseGrand Robust kan anvendes til vandre- og cykelstier, såvel som til sportsområder og parkeringspladser. På grund af de gode egenskaber ved produktet bliver HanseGrand Robust desuden brugt til veje, hvor der er trafik med biler, lastbiler og traktorer.

---

# FORDELE MED HANSEGRAND



## VANDGENNEMTRÆNGELIGHED

På grund af den specielle kornblanding har produktet en god vandgennemtrængelighed, og dermed kan HanseGrand forhindre vandrender i overfladen.

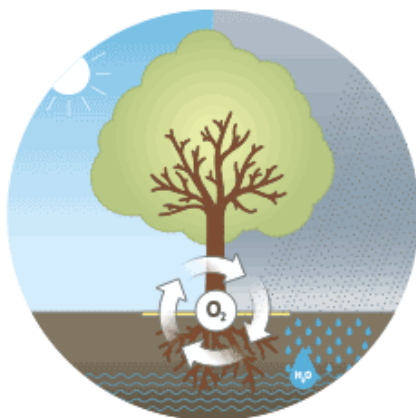
## KLIMAVENLIG

Er åndbart og vandgennemtrængeligt og reducerer støvudvikling.



## LANGTIDSHOLDBART

Belægningen er vejrbestandig og belægningen kan altid løsnes let med en rive, hvis der er behov for nyt HanseGrand på belægningen.



## KLIMABAUSTOFFE

HanseGrand Robust kan anvendes til vandre- og cykelstier, såvel som til sportsområder og parkeringspladser.

---

# ANVENDINGSMULIGHEDER

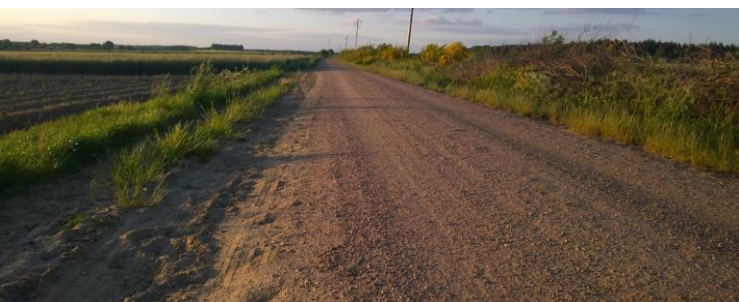


## STIER OG STEDER

Stier og steder bør være frie for støv og slam som så vidt muligt, for ikke at forsegle et område. HanseGrand vandbaserede vejbelægninger gør dette muligt over en længere periode og med Stabilizer kan belægningen klare meget store belastninger.

## CYKELSTIER

Nybyggeri og renovering af cykelstier skal det være mest omkostningseffektivt, samt forblive en harmonisk billede med det øvrige landskabet, uden at der opstår vandrender og vandpytter i belægningen. Talrige cykelprojekter viser, at vandbaserede vejflader fremstillet af HanseGrand plus Stabilizer opfylder disse krav og bevarer denne egenskab i mange år med meget lidt pleje af cykelstien. De åbne porer og den høje kvalitet af de naturlige byggematerialer er desuden et ideelt miljø for træerødder, der kan vokse uden at bryde stien. Desuden har HanseGrand den egenskab at cykelstierne ikke bliver fedtede, når de er våde og stort set er støvfrie, når de udsættes for varme.



## STIER I LANDDISTRIKTER

Stier i landdistrikter uden vandpytter og støv? Med HanseGrands vejbelægninger bliver det virkeligt. Konstruktionen med HG-Mix® på stærkt anvendte stier og vejsider reducerer dannelsen af støv og lader store mængder vand sive hurtigt væk. HG-Mix® er et toplag med høj forskydningsstyrke, der holder på belægningen.

## EKSPANDERET LER

Mulighederne for anvendelse med HansePor-ekspanderet ler er alsidige. I huset og i haven skaber HansePor et ideelt grundlag for planter, fordi de små, brune kugler giver planterne rigtig gode vækst forudsætningen. HansePor kan anvendes til aggregat til beton, jordarbejder eller i fundamenter: Udvidet ler styrer ikke kun vandet optimalt, lerkuglerne er også meget lette og kan desuden reducerer sidetryk og vægt af meget store strukturer. Ved renovering af gamle bygninger udfører lerkuglerne fremragende arbejde inden for varmeisolering og lydisolering af bygningerne.





---

# OM HANSEGRAND



”

Folkene hos HanseGrand udvikler og kombinerer byggematerialer i systemer, der muliggør effektive og naturlige løsninger på vor tids klimaudfordringer”

Hans Pape, Indehaver

## Vores partner i Danmark

### **BIOSAND**

Blomstervænget 9  
6230 Rødekro

mail(@)biosand.dk  
http://biosand.dk

Kontaktperson: Jakob Fogged



**HANSEGRAND®**  
KLIMABAUSTOFFE